

Fa előlapok, széles és keskeny alukeretek

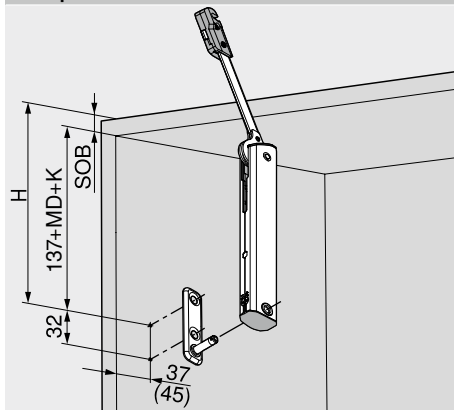


Webkód – adja meg a terméktervezőben vagy kattintson rá

DQDDVY

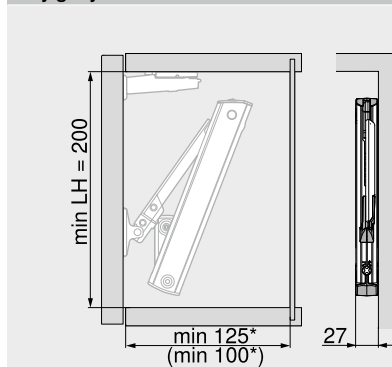
Tervezés

Fúráspozíció

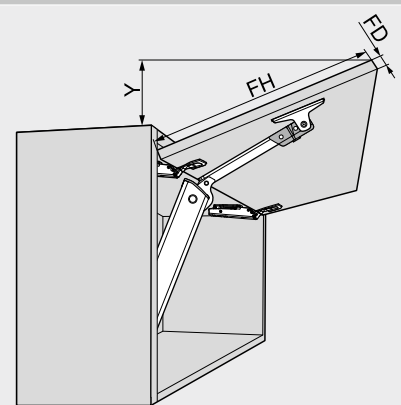


H = 137 + MD + K + SOB
 K Kivetőpánt hajlítása
 Egyenes pántkar – 0 mm
 Hajlított pántkar – 9.5 mm
 Erősen hajlított pántkar – 18 mm
 MD Szerelőtalpak magasztása
 SOB Korpusz felsőlap vastagság
 () Belső korpuszmélység LT 100 mm

Helyigény



LH Belső korpuszmagasság
 * Min. 200 mm látható szekrényfüggesztővel
 () Belső korpuszmélység LT 100 mm



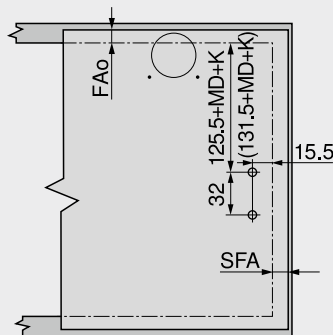
$$Y = (FH - X) \times 0.3$$

CLIP top BLUMOTION 110°-kivetőpánt

Előlapvastagság FD (mm)	16	19	22	24
X (mm)	45	34	23	15

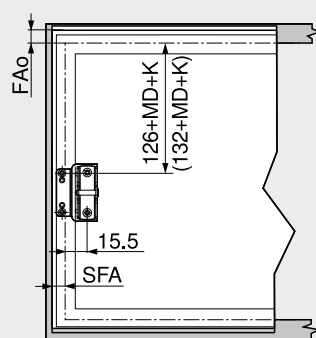
FH Előlapmagasság

Előlapmégmunkálás – fa előlapok és széles alukeretek



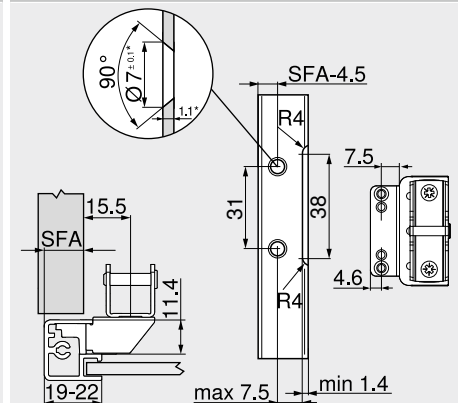
Fa előlapokhoz 2 db facsavart (609.1x00) használjon
 Szélesebb alukeretekhez használjon 2 db (660.0950) süllyesztett fejú lemezcsavart
 FAo Felső előlapprátítás
 SFA Oldalsó előlapprátítás
 K Kivetőpánt hajlítása
 Egyenes pántkar – 0 mm
 Hajlított pántkar – 9.5 mm
 Erősen hajlított pántkar – 18 mm
 MD Szerelőtalpak magasztása
 () Belső korpuszmélység LT 100 mm

Előlapmégmunkálás – keskeny alukeretek



FAo Felső előlapprátítás
 SFA Oldalsó előlapprátítás
 K Kivetőpánt hajlítása
 Egyenes pántkar – 0 mm
 Hajlított pántkar – 9.5 mm
 Erősen hajlított pántkar – 18 mm
 MD Szerelőtalpak magasztása
 () Belső korpuszmélység LT 100 mm

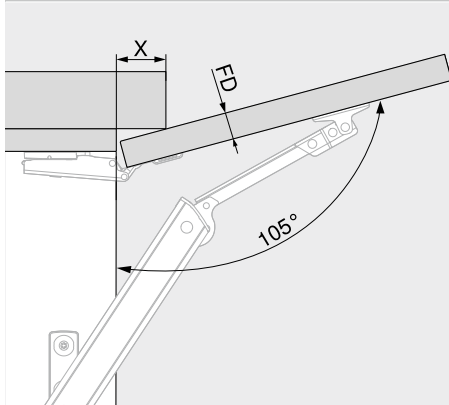
Keskeny alukeretek



19 mm-es keretszélességnél 11–18 mm oldalsó előlapprátítás lehetséges

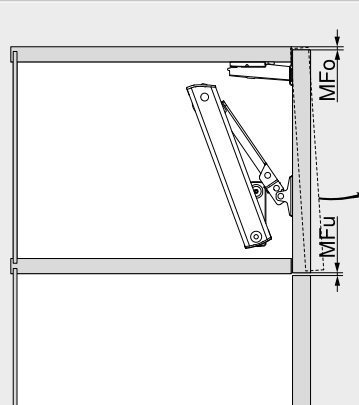
* Anyagvastagság változtatás esetén a megmunkálási méretekre ügyelni kell

Helyigény – párkányléc | díszlécek


CLIP top BLUMOTION 110°-kivetőpánt

Előlapvastagság FD (mm)	16	19	22	24
X (mm)	45	34	23	15

Legkisebb szükséges fuga MF



MFo Min. fuga fent
 Vasalattól függő
 MFu Min. fuga lent
 1.5 mm